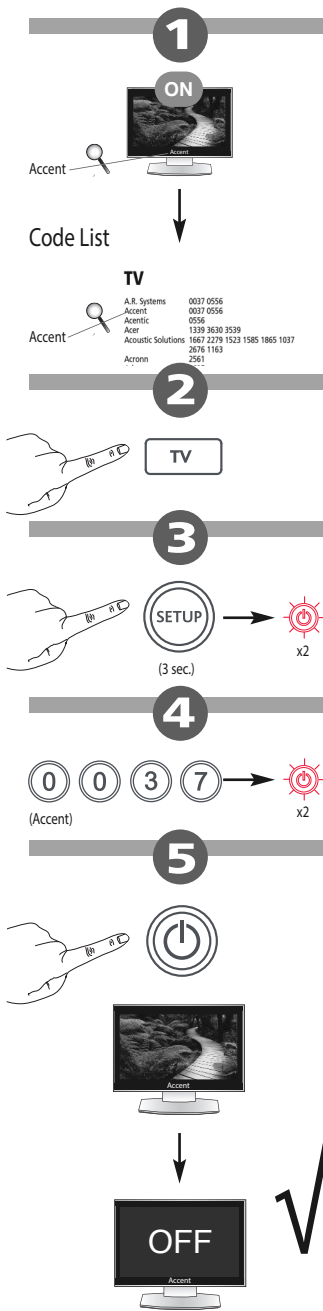




**EN** Requires 2 new AAA Batteries  
**DE** Benötigt 2 neue AAA Batterien  
**FR** Fonctionne avec 2 piles AAA neuves  
**ES** Requiere 2 pilas AAA nuevas  
**PT** Requer 2 pilhas AAA novas  
**IT** Richiede 2 nuove pile AAA  
**NL** Vereist 2 nieuwe AAA-batterijen  
**DA** Kræver 2 nye AAA-batterier  
**NO** Kræver 2 nye AAA-batterier  
**SV** Kräver 2 nya AAA-batterier  
**FI** Vaatii 2 uutta AAA-paristoa  
**EL** Λειτουργεί με 2 μπαταρίες AAA νέα  
**RU** Требуется 2 новые батарейки типа AAA  
**TR** 2 yeni AAA Pili gerektirir  
**PL** Wymaga 2 baterii AAA nowych  
**CZ** Vyžaduje 2 nové AAA baterie  
**HU** Szükség van 2 új AAA elem  
**SK** Vyžaduje 2 nové AAA batérie  
**HR** Zahtijeva 2 nove AAA baterije  
**RO** Necesita 2 baterii AAA noi  
**BG** Изисква 2 батерии тип AAA



**TV** : Television / HDTV / LCD / LED / Plasma / Projector  
**AUX**  
**VCR** : Video Recorder / VCR/DVD Combi  
**DVD** : DVD Player / DVD-R / Blu-ray / DVD Home Cinema / DVD/VCR Combi / DVD/HDD  
**SAT** **DVB-T**  
**SAT** : Digital TV Receiver / Satellite Receiver / Set-Top-Box / IPTV / DVB-S / DVB-T / Freeview (UK) / SAT/HDD /  
**SAT** **DVB-T**  
**SAT** **DVB-T**  
**CBL** : Cable Converter / Set-Top-Box / IPTV / DVB-C  
**SAT** **DVB-T**  
**SAT** **DVB-T**  
**VIDAC** : Video Accessory like Media Centres / AV Accessories / AV Selectors  
**AMP** **HI-FI**  
**AMP** : Audio / Amplifier / Active Speaker System  
**AMP** **HI-FI**  
**TUNER** : Audio / Audio Receiver/Tuner/Amplifier / (DVD) Home Cinema  
**AMP** **HI-FI**  
**CD** : CD Player  
**MIS** : Miscellaneous Audio



## ENGLISH

Code Set up  
(Example: To set up the TOTAL CONTROL REMOTE for your television)

- Find the **four-digit device code for your device (e.g. Accent television) in the Code list.** Codes are listed by device type and brand name. The most popular code is listed first. If your brand is not listed at all please try the Code Search. Make sure your equipment is switched on. If not switch it on manually.
- Select the device key (e.g. **TV** key) corresponding to the device you wish to control (e.g. television).
- Press and hold down the **SETUP** key until the red LED underneath the POWER key blinks twice (the red LED will blink once then twice).
- Enter your **four-digit device code** using the number keys (e.g. TV - Accent code **0037**). The red LED lights up twice.
- Now, aim the **TOTAL CONTROL at your device and press POWER.** If your device switches off, the **TOTAL CONTROL REMOTE** is ready to operate your device. If it does not switch off your device simply try the next code listed for your brand.

If none of the codes listed for your brand work please try the Code Search. The Code Search may also work if your brand is not listed at all.

To set up the code for another device follow the instructions above only press the appropriate device key instead of TV during step 2.

## Code Search

The Search Method allows you to find the code for your device by scanning through all the codes contained in the memory of the TOTAL CONTROL. The Search Method may also work if your brand is not listed at all.

- Switch on your television (not on standby).
- Select the **device key** (e.g. TV key) corresponding to the device you wish to control (e.g. television).
- Press and hold down the **SETUP** key until the red LED underneath the POWER key blinks twice (the red LED will blink once then twice).
- Press **9 9 1**. The red LED will blink twice.
- Next, press **POWER**.
- Aim the TOTAL CONTROL at your Television. Now press **CH+** over and over, until your Television turns off (everytime you press the CH+ key the TOTAL CONTROL will send out a POWER signal from the next code contained in the memory). You may have to press this key many times (up to 150 times) so please be patient.
- As soon as your television turns off, press the **SETUP** key to store the code.

## DEUTSCH

Einstellen der Codes  
(Beispiel: So programmieren Sie die TOTAL CONTROL-FERNBEDIENUNG für Ihr Fernsehgerät)

- Ermitteln Sie den Code für Ihr Gerät (z.B. Accent Fernsehgerät)** in der Codeliste. Die Codes sind nach Gerätetyp und Markenname aufgelistet. Die häufigsten Codes sind zuerst aufgeführt. Achten Sie darauf, dass Ihr Gerät eingeschaltet ist (nicht in Standby).
- Wählen Sie die entsprechende Gerätetaste (z.B. **TV**).
- Drücken und halten Sie die Taste **SETUP** gedrückt, bis die rote LED unter der POWER-Taste zweimal blinkt (die rote LED blinkt einmal, dann zweimal).
- Geben Sie den ersten für Ihren Gerätetyp und Ihre Marke aufgeführten Code ein (z.B. TV Accent = **0037**).
- Richten Sie die TOTAL CONTROL auf Ihr Gerät und drücken Sie POWER (AN/AUS Taste).** Wenn das Gerät abschaltet, ist die TOTAL CONTROL für die Bedienung Ihres Geräts bereit.

Wenn keiner der für Ihre Marke aufgeführten Codes funktioniert versuchen Sie bitte den Code Suchlauf. Der Code Suchlauf ist auch brauchbar, wenn Ihre Marke überhaupt nicht aufgeführt ist.

Um den Code eines anderen Geräts einzurichten, folgen Sie den Anweisungen oben. Drücken Sie nur die entsprechenden Gerätetaste statt TV in Schritt 2.

## Code Suchlauf

Mit den Code Suchlauf können Sie den Code für Ihr Gerät herausfinden, in dem Sie alle Codes durchsuchen, die im Speicher der TOTAL CONTROL enthalten sind. Den Code Suchlauf kann auch funktionieren, wenn Ihre Marke überhaupt nicht aufgeführt ist.

- Schalten Sie Ihr Fernsehgerät ein (Standby genügt nicht).
- Wählen Sie die entsprechende Gerätetaste (z.B. **TV**).
- Drücken und halten Sie die Taste **SETUP** gedrückt, bis die rote LED unter der POWER-Taste zweimal blinkt (die rote LED blinkt einmal, dann zweimal).
- Drücken Sie **9 9 1**. Die rote LED blinkt zweimal.
- Drücken Sie dann **POWER**.
- Richten Sie die TOTAL CONTROL auf Ihr Fernsehgerät. Drücken Sie dann **CH+** immer wieder, bis das Fernsehgerät abschaltet (jedes Mal, wenn Sie die Taste CH+ drücken, sendet die TOTAL CONTROL ein POWER-Signal aus dem nächsten Code im Speicher). Möglicherweise müssen Sie die Taste sehr oft drücken (bis zu 150 Mal); haben Sie also bitte Geduld.
- Wenn Ihr Fernsehgerät ausschaltet, drücken Sie die Taste **SETUP**, um den Code zu speichern.

## FRANÇAIS

Programmation des codes  
(Exemple : configuration de la TÉLÉCOMMANDE TOTAL CONTROL pour la télévision)

- Trouvez le code de votre appareil (p. ex. téléviseur Accent)** dans la liste des codes. Les codes sont répertoriés par type d'appareil et par nom de marque. Le code le plus courant apparaît en premier. Vérifiez que votre appareil est allumé (et non en veille).
- Appuyez sur la touche **TV** de la TOTAL CONTROL pour sélectionner l'appareil que vous souhaitez configurer.
- Enfoncez et maintenez la touche **SETUP** jusqu'à ce que la DEL rouge sous la touche POWER clignote deux fois (la DEL rouge clignote une fois puis deux fois).
- Entrez votre code d'appareil à quatre chiffres** avec les touches numériques (p. ex. le code Accent **0037**). La DEL rouge clignote deux fois pour confirmer l'enregistrement du code.
- Maintenant, pointez la TOTAL CONTROL vers votre appareil et appuyez sur OFF.** Si votre appareil s'éteint, la TOTAL CONTROL est prête à l'utiliser. Si les fonctions n'agissent pas correctement, répétez les étapes 1 à 5 en utilisant un autre code répertorié sous votre marque.

Si aucun des codes répertoriés pour votre marque n'actionne votre appareil, OU si votre marque n'est pas listée, essayez la méthode de recherche.

Pour configurer le code pour un autre appareil, suivez les instructions ci-dessus et appuyez sur la touche appropriée de l'appareil au lieu de la TV à l'étape 2.

## Méthode de recherche

La méthode de recherche vous permet de rechercher le code de votre appareil en parcourant tous les codes contenus dans la mémoire de la TOTAL CONTROL. La méthode de recherche peut fonctionner même si votre marque n'apparaît pas dans la liste.

- Allumez votre téléviseur (pas en veille).
- Appuyez sur la touche **TV** de la TOTAL CONTROL pour sélectionner l'appareil que vous souhaitez configurer.
- Enfoncez et maintenez la touche **SETUP** jusqu'à ce que la DEL rouge sous la touche POWER clignote deux fois (la DEL rouge clignote une fois puis deux fois).
- Appuyez sur **9 9 1**. La DEL rouge clignote deux fois.
- Appuyez ensuite sur **POWER**.
- Pointez la TOTAL CONTROL vers votre téléviseur. Appuyez maintenant à plusieurs reprises sur **Chaine +**, jusqu'à ce que votre téléviseur s'éteigne (à chaque appui sur la touche **Chaine +**, la TOTAL CONTROL envoie le signal POWER du code suivant contenu dans la mémoire). Vous pouvez devoir appuyer de nombreuses fois sur cette touche (jusqu'à 150 fois), soyez donc patient.
- Dès que votre téléviseur s'éteint, appuyez sur la touche **SETUP** pour mémoriser le code.

## ESPAÑOL

Configuración de códigos  
(Ejemplo: configuración del MANDO A DISTANCIA TOTAL CONTROL para la televisión)

- Busque el código correspondiente a su aparato (por ejemplo Televisión Accent)** en la lista de códigos. Los códigos aparecen ordenados por tipo de aparato y marca. Los códigos más populares aparecen en primer lugar. Certifique-se que a sua televisão está ligada (e não no modo standby).
- Pulse la tecla **TV** del TOTAL CONTROL para seleccionar el aparato que desea configurar.
- Pulse y mantenga pulsada la tecla **SETUP** hasta que el LED rojo debajo de la tecla POWER parpadee dos veces (el LED rojo parpadeará una vez primero, y a continuación dos).
- Introduzca el código del aparato de cuatro dígitos** utilizando las teclas numéricas (por ejemplo código Accent **0037**). El LED rojo se encenderá de forma intermitente dos veces para confirmar que el código ha quedado guardado.
- Ahora, apunte con el TOTAL CONTROL a su aparato y pulse OFF.** Si el aparato se apaga, el TOTAL CONTROL ya está preparado para funcionar con su aparato. En caso de que no sea así, repita los pasos 1-5 empleando otro código de la lista que corresponda a la marca.

Si ninguno de los códigos de la lista para su marca logra que funcione su aparato O si la marca no aparece en la lista, pruebe el método de búsqueda.

Para configurar el código de otro dispositivo, siga las instrucciones anteriores. Basta con pulsar la tecla del dispositivo en cuestión en lugar de TV en el paso 2.digo para esa marca.

## Método de búsqueda

El Método de Búsqueda le permite buscar el código para su aparato realizando una búsqueda entre todos los códigos que contiene la memoria del TOTAL CONTROL. El Método de Búsqueda también puede resultar útil si la marca en cuestión ni siquiera aparece en la lista.

- Asegúrese de que el aparato esté encendido (no en modo de espera).
- Pulse la tecla **TV** del TOTAL CONTROL para seleccionar el aparato que desea configurar.
- Pulse y mantenga pulsada la tecla **SETUP** hasta que el LED rojo debajo de la tecla POWER parpadee dos veces (el LED rojo parpadeará una vez primero, y a continuación dos).
- Pulse **9 9 1**. El LED rojo parpadeará dos veces.
- A continuación, pulse **POWER**.
- Apunte con el TOTAL CONTROL hacia el televisor. Ahora pulse **Canal +** una y otra vez, hasta que se apague el televisor (cada vez que se pulsa la tecla **Canal +**, el TOTAL CONTROL envía una señal de CONEXION desde el siguiente código de la memoria). Podría llegar a pulsar esta tecla muchas veces (hasta 150), de modo que sea paciente.
- Tan pronto como el televisor se apague, pulse la tecla **SETUP** para almacenar el código.

## PORTUGUÊS

Configuração de código  
(Exemplo: para configurar o TELECOMANDO TOTAL CONTROL para o seu televisor)

- Consulte o código do seu dispositivo (ex. Televisão Accent)** na lista de códigos. Os códigos estão listados por tipo e marca da televisão. O código mais conhecido está indicado em primeiro lugar. Certifique-se que a sua televisão está ligada (e não no modo standby).
- Prima a tecla **TV** no TOTAL CONTROL para seleccionar o dispositivo que deseja configurar.
- Pressione e mantenha pressionada a tecla **SETUP** até que o LED vermelho localizado abaixo da tecla POWER pisque duas vezes (o LED vermelho pisca uma vez e depois duas vezes).
- Introduza o seu código de quatro dígitos** do dispositivo usando as teclas numéricas (ex. Accent código **0037**). O LED vermelho piscará duas vezes para confirmar que o código fica guardado.
- Agora, Aponte o TOTAL CONTROL para o seu dispositivo e prima OFF.** Se a sua televisão se apagar, o seu TOTAL CONTROL está pronto a operar o seu aparelho. Se o seu dispositivo não responder, repita os passos 1-5 com cada código listado para a sua marca de televisão.

Se nenhum dos códigos listados para a sua marca funcionar com o seu dispositivo, OU se a sua marca não estiver listada, tente o Método de Busca.

Para definir o código para outro dispositivo siga as instruções acima e, no passo 2, prima apenas a tecla do dispositivo adequado, em vez de TV.

## Método de busca

O Método de Busca permite-lhe descobrir o código para o seu dispositivo esquadrihando por todos os códigos contidos na memória do TOTAL CONTROL. O Método de Busca também pode funcionar se a sua marca não estiver listada.

- Certifique-se que a sua televisão está ligada (e não no modo standby).
- Prima a tecla **TV** no TOTAL CONTROL para seleccionar o dispositivo que deseja configurar.
- Pressione e mantenha pressionada a tecla **SETUP** até que o LED vermelho localizado abaixo da tecla POWER pisque duas vezes (o LED vermelho pisca uma vez e depois duas vezes).
- Pressione **9 9 1**. O LED vermelho piscará duas vezes.
- A seguir, pressione **POWER**.
- Aponte o TOTAL CONTROL para o seu televisor. Ora premeire repetidamente Canale + fino a quando il televisore si spegne (ogni volta che si premeire a tecla **Canale +**, o TOTAL CONTROL emetterà un segnale POWER dal codice successivo contenuto in memoria). Può essere necessario premeire molte volte questo tasto (fino a 150 volte), quindi occorre avere un po' di pazienza.
- Quando o seu televisor se desliga, pressione a tecla **SETUP** para guardar o código.

## ITALIANO

Configurazione codice  
(esempio: per configurare il TELECOMANDO TOTAL CONTROL per un televisore)

- Trovare il codice per il proprio dispositivo (es. televisore Accent)** nell'elenco dei codici. I codici sono elencati per tipo di apparecchio e nome del marchio. Il codice più conosciuto è indicato per primo. Verificare che il proprio apparecchio sia acceso (non in standby).
- Premere il tasto d'apparecchio (es. **TV**) del TOTAL CONTROL per selezionare l'apparecchio che si intende configurare.
- Premere e tenere premuto il tasto **SETUP** fino a quando il LED rosso sotto il tasto POWER lampeggia due volte (il LED rosso lampeggerà una volta e quindi due volte).
- Inserire il codice dell'apparecchio a quattro cifre** utilizzando i tasti numerici (es. codice Accent **0037**). Il LED rosso s'illuminerà due volte per confermare che il codice è stato memorizzato.
- Puntare ora il TOTAL CONTROL verso il proprio dispositivo e premere OFF.** Se il dispositivo si spegne, il TOTAL CONTROL è pronto per farlo funzionare. Se l'apparecchio non risponde, seguire i passi da 1 a 5 con ciascun codice indicato per il marchio.

Se nessuno dei codici indicati per il proprio marchio è in grado di far funzionare il dispositivo, OPPURE se il marchio non è indicato, provare il metodo di ricerca.

Per configurare il codice per un altro dispositivo, attenersi alle istruzioni riportate di seguito, premendo semplicemente il tasto del dispositivo appropriato al posto del tasto della TV, durante il passaggio 2.

## Metodo di ricerca

Il Metodo di Ricerca consente di trovare il codice giusto per il proprio dispositivo facendo scorrere tutti i codici contenuti nella memoria del TOTAL CONTROL. Il Metodo di Ricerca può funzionare anche se il proprio marchio non compare in elenco.

- Accendere il televisore (non in standby).
- Premere il tasto d'apparecchio (es. **TV**) del TOTAL CONTROL per selezionare l'apparecchio che si intende configurare.
- Premere e tenere premuto il tasto **SETUP** fino a quando il LED rosso sotto il tasto POWER lampeggia due volte (il LED rosso lampeggerà una volta e quindi due volte).
- Premere **9 9 1**. Il LED rosso lampeggerà due volte.
- Successivamente, premere **POWER**.
- Puntare il TOTAL CONTROL verso il televisore. Ora premeire ripetutamente Canale + fino a quando il televisore si spegne (ogni volta che si premeire il tasto **Canale +** il TOTAL CONTROL emetterà un segnale POWER dal codice successivo contenuto in memoria). Può essere necessario premeire molte volte questo tasto (fino a 150 volte), quindi occorre avere un po' di pazienza.
- Non appena il televisore si spegne, premere il tasto **SETUP** per memorizzare il codice.

## NEDERLANDS

Codes instelling  
(Voorbeeld: installatie van de TOTAL CONTROL -afstandsbediening voor uw televisie)

- Zoek de code voor uw apparaat (bijvoorbeeld Accent televisie)** in de codelijst. De codes worden vermeld op apparaattypen en merknaam. De meest voorkomende code wordt het eerst vermeld. Controleer of het apparaat is ingeschakeld (niet op stand-by).
- Druk op de **TV-toets** op de TOTAL CONTROL om het apparaat te selecteren dat u wilt instellen (bijv. TV).
- Druk op de **SETUP-toets** en houd deze ingedrukt totdat de rode LED onder de POWER-toets twee keer knippert (de rode LED knippert eerst één keer en dan twee keer).
- Geef uw viercijferige apparaatcode** op met de cijfertasten (bijvoorbeeld Accent code **0037**). De rode LED knippert twee keer om te bevestigen dat de code is opgeslagen.
- Richt nu de TOTAL CONTROL op uw apparaat en druk op OFF.** Als uw apparaat uitgaat, is de TOTAL CONTROL gereed om het te bedienen. Als uw apparaat niet reageert, volg stap 1-5 met elke code die voor uw merk wordt vermeld.

Als geen van de codes die voor uw merk worden vermeld, voor uw apparaat werkt, OF als uw merk helemaal niet wordt vermeld, probeert u de zoekmethode

Voer de bovenstaande instructies uit om een code in te stellen voor een ander apparaat, maar druk bij stap 2 op de betreffende toets voor het apparaat in plaats van de tv.

## Zoekmethode

Met de zoekmethode kunt u de code voor uw apparaat vinden door alle codes in het geheugen van de TOTAL CONTROL te doorzoeken. De zoekmethode kan ook werken als uw merk helemaal niet wordt vermeld.

- Controleer of het apparaat is ingeschakeld (niet op stand-by).
- Druk op de **TV-toets** op de TOTAL CONTROL om het apparaat te selecteren dat u wilt instellen (bijv. TV).
- Druk op de **SETUP-toets** en houd deze ingedrukt totdat de rode LED onder de POWER-toets twee keer knippert (de rode LED knippert eerst één keer en dan twee keer).
- Druk op **9 9 1**. De rode LED knippert tweemaal.
- Druk vervolgens op **POWER**.
- Richt de TOTAL CONTROL op de televisie. Druk nu meermalen op Kanaal + totdat de televisie uitgaat (telkens wanneer u op de toets **Kanaal +** drukt, stuurt de TOTAL CONTROL een POWER-sig-naal van de eerstvolgende code in het geheugen). Mogelijk moet u vele malen op deze toets drukken (tot 150 keer), dus wees geduldig.
- Zodra de televisie uitgaat, drukt u op de toets **SETUP** om de code op te slaan.

## DANSK

Opsætning af kode  
(Eksempel: Sådan opsættes TOTAL CONTROL-FJERNBETJENINGEN til dit tv)

- Find den firecifrede enhedskode til din enhed (f.eks. Accent-TV) på kodelisten.** Kodene staves angives efter enhedstype og mærke. Den mest brugte kode er angivet først. Sørg for, at enheden er tændt (ikke på standby). Hvis dit mærke slet ikke er angivet, skal du benytte kodesøgningen. Sørg for, at udstyret er tændt. Hvis det ikke er tændt, skal du tænde for det manuelt.
- Tryk på tasten **TV** på TOTAL CONTROL-FJERNBETJENINGEN for at vælge den enhed, du gerne vil opsætte.
- Hold **SETUP**-tasten nede, til den røde LED-lampe under Power-tasten blinker to gange (den røde LED blinker først én gang, dernæst to gange).
- Indtast den **firecifrede** enhedskode ved brug af nummerstærterne (f.eks. TV - Accent, kode 0037). Den røde lampen slukkes. Hvis den røde lampen blinker, er koden feil.
- Deretter **slukker du TOTAL CONTROL-fjernkontrollen mod enheden og trykker på POWER.** Hvis enheden slukkes, er TOTAL CONTROL-FJERNBETJENINGEN klar til at betjene enheden din. Hvis enheden ikke slår sig av, prøver du den neste koden som er opført for merket ditt.

Hvis ingen af de koder, der er angivet for dit mærke, virker, skal du benytte kodesøgningen. Kodesøgningen kan også fungere, selv om dit mærke slet ikke er angivet.

Konfigurer koden til en anden enhed ved at følge instruktionerne ovenfor. Tryk kun på den rigtige enhedstast i stedet for TV et i trin 2.

## Søgemetoden

Med Søgemetoden kan du finde koden til dit apparat ved at scanne gennem alle koderne, som er gemt i hukommelsen i TOTAL CONTROL. Søgefunktionen kan også virke, hvis dit apparats mærke slet ikke er opført på listen.

- Sørg for, at udstyret er tændt. Hvis det ikke er tændt, skal du tænde for det manuelt.
- Tryk på tasten **TV** på TOTAL CONTROL-FJERNBETJENINGEN for at vælge den enhed, du gerne vil opsætte.
- Hold **SETUP**-tasten nede, til den røde LED-lampe under Power-tasten blinker to gange (den røde LED blinker først én gang, dernæst to gange).
- Tryk **9 9 1**. Den røde LED blinker to gange.
- Tryk dernæst på **POWER**.
- Ret TOTAL CONTROL mod dit fjernsyn. Tryk nu Kanal + igen og igen, indtil dit fjernsyn slukker (hver gang du trykker på tasten **Kanal +**, sender TOTAL CONTROL et POWER signal fra den næste kode, der ligger i hukommelsen). Du er måske nødt til at trykke på denne tast mange gange (op til 150 gange), så du må være tålmodig.
- Når TV-en slår sig av, trykk **SETUP**-tasten for at lagre koden.

## NORSK

Konfigurasjon av kode  
(Eksempel: Konfigurere TOTAL CONTROL-fjernkontrollen for TV-en din)

- Finnd den firecifrede enhedskode for enheten din (f.eks. Accent-TV) i kodelisten. Kodene staves oppført etter enhetstype og merkenavn. Den mest populære koden er angivet først. Kontroller at enheten er slått på (ikke i standby). Hvis merket ditt ikke er angivet, må du benytte kodesøgningen. Sørg for, at udstyret er tændt. Hvis det ikke er tændt, må du tænde for det manuelt.
- Trykk på knappen **TV** på TOTAL CONTROL-fjernkontrollen for å velge enheten du vil konfigurere.
- Trykk og hold nede **SETUP**-tasten til den røde lysdioden under PÅ/AV-tasten blinker to ganger (den røde lysdiode blinker en gang og så to ganger).
- Innd den **firecifrede** enhetskode ved hjelp av tallknappene (f.eks. TV - Accent - kode 0037). Den røde lampen slukkes. Hvis den røde lampen blinker, er koden feil.
- Deretter **slukker du TOTAL CONTROL-fjernkontrollen mot enheten og trykker på POWER.** Hvis enheten slår seg av, er TOTAL CONTROL-fjernkontrollen klar til å betjene enheten din. Hvis enheten ikke slår seg av, prøver du den neste koden som er oppført for merket ditt.

Hvis ingen av de koder, der er angivet for dit mærke, fungerer, må du prøve kodesøket.

Kodesøket kan også fungere hvis merket ditt ikke står på listen i det hele tatt.

## Søkemethoden

Søkemethoden gjør det mulig å finne koden til ditt apparat ved å skanne alle kodene som er lagret i minnet til TOTAL CONTROL. Søkemethoden kan også virke, hvis ditt apparats merke ikke er oppført.

- Kontroller at udstyret er slått på. Hvis ikke slår du det på manuelt.
- Trykk på knappen **TV** på TOTAL CONTROL-fjernkontrollen for å velge enheten du vil konfigurere.
- Trykk og hold nede **SETUP**-tasten til den røde lysdioden under PÅ/AV-tasten blinker to ganger (den røde lysdiode blinker en gang og så to ganger).
- Trykk **9 9 1**. Den røde lysdiode blinker to ganger.
- Trykk **POWER**.
- Pek med TOTAL CONTROL på TV-en din. Trykk så Kanal + igjen og igjen, til TV-en slår av (hver gang du trykker **Kanal +**, sender TOTAL CONTROL ut signalet PÅ/AV fra den neste koden i minnet). Det kan hende du må trykke denne taster mange ganger (opp til 150 ganger), så vær tålmodig.
- Når TV-en slår seg av, trykk **SETUP**-tasten for å lagre koden.

